

# Dell Inspiron 17R

## Brugerhåndbog

Computermodel: Inspiron 17R-5720/17R-7720  
Regulatorisk model: P15E  
Regulatorisk type: P15E001



# Bemærk, forsigtig og advarsel



**OBS!** OBS! angiver vigtige oplysninger om, hvordan du bruger computeren optimalt.



**FORSIGTIG! FORSIGTIG** angiver mulig skade på hardware eller tab af data, hvis anvisningerne ikke bliver fulgt.



**ADVARSEL! ADVARSEL** angiver risiko for tingskade, legemsbeskadigelse eller død.

---

© 2012 Dell Inc. Alle rettigheder forbeholdt.

Varemærker i denne tekst: Dell™, DELL-logoet og Inspiron™ er varemærker, der er ejet af Dell Inc.; Microsoft®, Windows® og logoet Windows-startknap  er enten varemærker eller registrerede varemærker, der er ejet af Microsoft corporation i USA og/eller andre lande; Bluetooth® er et registreret varemærke, der er ejet af Bluetooth SIG, Inc. og bruges af Dell under licens.

# Indholdsfortegnelse

<b>1</b>	<b>Inden du går i gang</b> . . . . .	<b>7</b>
	Sluk computeren og tilsluttede enheder. . . . .	7
	Sikkerhedsinstruktioner . . . . .	7
	Anbefalet værktøj . . . . .	8
<b>2</b>	<b>Efter du har arbejdet med computerens indvendige dele</b> . . . . .	<b>9</b>
<b>3</b>	<b>Switch</b> . . . . .	<b>11</b>
	Sådan fjernes switchen . . . . .	11
	Sådan genmonteres switchen . . . . .	12
<b>4</b>	<b>Batteri</b> . . . . .	<b>13</b>
	Sådan fjernes batteriet . . . . .	13
	Sådan genmonteres batteriet . . . . .	13
<b>5</b>	<b>Tastatur</b> . . . . .	<b>15</b>
	Sådan fjernes tastaturet . . . . .	15
	Sådan genmonteres tastaturet. . . . .	18
<b>6</b>	<b>Bunddæksel</b> . . . . .	<b>19</b>
	Sådan fjernes bunddækslet . . . . .	19
	Sådan genmonteres bunddæksel . . . . .	20
<b>7</b>	<b>Hukommelsesmoduler</b> . . . . .	<b>21</b>
	Sådan fjernes hukommelsesmodulerne . . . . .	21
	Sådan genmonteres hukommelsesmoduler . . . . .	22
<b>8</b>	<b>Harddiske</b> . . . . .	<b>23</b>
	Sådan fjernes harddiskene . . . . .	23
	Sådan genmonteres harddiskene . . . . .	26
<b>9</b>	<b>Optisk drev</b> . . . . .	<b>27</b>
	Sådan fjernes det optiske drev . . . . .	27
	Sådan genmonteres det optiske drev. . . . .	29

<b>10 Trådløst Mini-kort</b> . . . . .	<b>31</b>
Sådan fjernes det trådløse Mini-kort . . . . .	31
Sådan genmonteres det trådløse Mini-kort . . . . .	33
<b>11 mSATA Card (Valgfrit tilbehør)</b> . . . . .	<b>35</b>
Sådan fjernes mSATA-kortet . . . . .	35
Sådan genmonteres mSATA-kortet . . . . .	37
<b>12 Håndledsstøtte</b> . . . . .	<b>39</b>
Sådan fjernes håndledsstøtten . . . . .	39
Sådan genmonteres håndledsstøtten . . . . .	41
<b>13 Knapcellebatteri</b> . . . . .	<b>43</b>
Sådan fjernes knapcellebatteriet . . . . .	43
Sådan genmonteres knapcellebatteriet . . . . .	45
<b>14 Blæser</b> . . . . .	<b>47</b>
Sådan fjernes blæseren . . . . .	47
Sådan genmonteres blæseren . . . . .	48
<b>15 LAN-kort</b> . . . . .	<b>49</b>
Sådan fjernes LAN-kortet . . . . .	49
Sådan genmonteres LAN-kortet . . . . .	51
<b>16 LAN-USB-kabel</b> . . . . .	<b>53</b>
Sådan fjernes LAN-USB-kablet . . . . .	53
Sådan genmonteres LAN-USB-kablet . . . . .	55
<b>17 USB-kort</b> . . . . .	<b>57</b>
Sådan fjernes USB-kortet . . . . .	57
Sådan genmonteres USB-kortet . . . . .	59
<b>18 Skærm</b> . . . . .	<b>61</b>
Sådan fjernes skærmmodulet . . . . .	61
Sådan genmonteres skærmmodulet . . . . .	63
Sådan fjernes skærmrammen . . . . .	64
Sådan genmonteres skærmrammen . . . . .	65
Sådan fjernes skærmpanelet . . . . .	66
Sådan genmonteres skærmpanelet . . . . .	69


<b>19 Kameramodul</b> . . . . .	<b>71</b>
Sådan fjernes kameramodulet . . . . .	71
Sådan genmonteres kameramodulet . . . . .	74
<b>20 Bundkort</b> . . . . .	<b>75</b>
Sådan fjernes bundkortet . . . . .	75
Sådan genmonteres bundkortet . . . . .	79
Sådan indtastes servicekoden i BIOS'en . . . . .	80
<b>21 Kølelegeme</b> . . . . .	<b>81</b>
Sådan fjernes kølelegemet . . . . .	81
Sådan genmonteres kølelegemet . . . . .	83
<b>22 Processor</b> . . . . .	<b>85</b>
Sådan fjernes processoren . . . . .	85
Sådan genmonteres processoren . . . . .	87
<b>23 Strømadapterport</b> . . . . .	<b>89</b>
Sådan fjernes strømadapterporten . . . . .	89
Sådan genmonteres strømadapterporten . . . . .	91
<b>24 Højttalere</b> . . . . .	<b>93</b>
Sådan fjernes højttalerne . . . . .	93
Sådan genmonteres højttalerne . . . . .	95
<b>25 Subwoofer</b> . . . . .	<b>97</b>
Sådan fjernes subwooferen . . . . .	97
Sådan genmonteres subwooferen . . . . .	99
<b>26 Sådan flashopdateres BIOS</b> . . . . .	<b>101</b>



# 1

## Inden du går i gang

### Sluk computeren og tilsluttede enheder

 **FORSIGTIG! Gem og luk alle åbne filer, og afslut alle åbne programmer, inden du slukker computeren, så risikoen for datatab forebygges.**

- 1 Gem og luk alle åbne filer, og luk alle åbne programmer.
- 2 Følg instruktionerne til at lukke computeren ned baseret på operativsystem, som er installeret på computeren.

- *Windows 8:*

Flyt musemarkøren til skærmens øverste højre eller nederste højre hjørne for at åbne Amuletters sidepanel, og klik derefter på **Indstillinger** → **Strøm** → **Luk computeren**.

- *Windows 7:*

Klik på **Start**  og klik på **Luk computeren**.

Microsoft Windows lukker ned, og computeren slukker.





**OBS!** Hvis du bruger et andet operativsystem, kan du se dokumentationen for dit operativsystem, hvis du vil have instruktioner om nedlukning.

- 3 Frakobl computeren og alle tilsluttede enheder fra deres stikkontakter.
- 4 Alle telefonkabler, netværkskabler og tilknyttede enheder kobles fra din computer.
- 5 Tryk på tænd/sluk-knappen i ca. 5 sekunder, computeren er taget ud af stikkontakten, for at jorde bundkortet.

### Sikkerhedsinstruktioner

Brug følgende sikkerhedsinstruktioner med henblik på din egen sikkerhed og for at beskytte computeren og arbejdsmiljøet mod potentiel beskadigelse.

 **ADVARSEL! Før du arbejder med computerens indvendige dele, skal du læse de sikkerhedsinstruktioner, der fulgte med computeren. Du kan finde yderligere oplysninger om bedste fremgangsmåder for sikkerhed på webstedet Regulatory Compliance på [www.dell.com/regulatory\\_compliance](http://www.dell.com/regulatory_compliance).**

 **ADVARSEL! Alle strømkilder frakobles, inden computerens dæksel eller paneler åbnes. Når du er færdig med at arbejde med computerens indre dele, skal du genmontere alle dæksler, paneler og skruer, før strømstikket sættes i.**

 **FORSIGTIG! Undgå, at computeren beskadiges ved at sikre et fladt og rent arbejdsbord.**

 **FORSIGTIG! Undgå at beskadige komponenter og kort ved at håndtere dem ved kanterne og undgå at røre ved ben og kontakter.**

- △ **FORSIGTIG!** Kun uddannede serviceteknikere har autorisation til at fjerne computerkabinettet og få adgang til komponenterne inden i computeren. Se sikkerhedsinstruktionerne for at få udførlige oplysninger om sikkerhedsforanstaltninger samt hvordan du arbejder inden i din computer og beskytter den mod elektrostatisk afladning.
- △ **FORSIGTIG!** Inden du rører ved noget inde i computeren, skal du jorde dig selv ved at røre en umalet metaloverflade som f.eks. metallet på bagsiden af computeren. Mens du arbejder, skal du med jævne mellemrum røre en umalet metaloverflade for på den måde at fjerne statisk elektricitet, der kan skade de interne komponenter.
- △ **FORSIGTIG!** Når du frakobler et kabel, skal du tage fat i stikket eller trækfligen, ikke i selve kablet. Nogle kabler har stik med låsetappe eller tommelskruer, som du skal frigøre, før du tager kablet ud. Når kabler frakobles, skal du sikre dig, at de flugter, så benene på stikkene ikke bøjes. Når kabler tilsluttes, skal du sikre dig, at stikkene og portene flugter og sidder rigtigt i forhold til hinanden.
- △ **FORSIGTIG!** Fjern netværkskablet. Start med at fjerne kablet fra computeren, og fjern det derefter fra netværksenheden.
- △ **FORSIGTIG!** Tryk på og skub de installerede kort ud af 8-i-1 mediekortlæseren.

## Anbefalet værktøj

Procedurerne i dette dokument kræver eventuelt følgende værktøj:

- Stjerneskruetrækker
- Plastiksyl
- Lille, almindelig skruetrækker



# 2

## Efter du har arbejdet med computerens indvendige dele

---

Når du har gennemført udskiftningsprocedurer, skal du sikre følgende:

- Genmonter alle skruer, og sørg for, at der ikke findes nogen løse skruer inde i computeren
- Tilslut alle eksterne enheder, kabler, kort og andre dele, som du har fjernet, før du bruger computeren
- Tilslut computeren og alle tilknyttede enheder til deres stikkontakter



**FORSIGTIG! Inden du tænder computeren, skal du genmontere alle skruerne og sikre at der ikke findes løse skruer inde i computeren. I modsat fald kan det beskadige computeren.**



# 3

## Switch

**⚠ ADVARSEL!** Inden du arbejder med computerens indvendige dele, skal du læse de sikkerhedsinstruktioner, der fulgte med computeren, og følge trinene i "Inden du går i gang" på side 7. Du kan finde yderligere oplysninger om bedste fremgangsmåder for sikkerhed på webstedet Regulatory Compliance på [dell.com/regulatory\\_compliance](http://dell.com/regulatory_compliance).

### Sådan fjernes switchen

- 1 Skub switchens frigørelseslås til siden. Switchen springer op.
- 2 Løft switchen væk fra computeren.

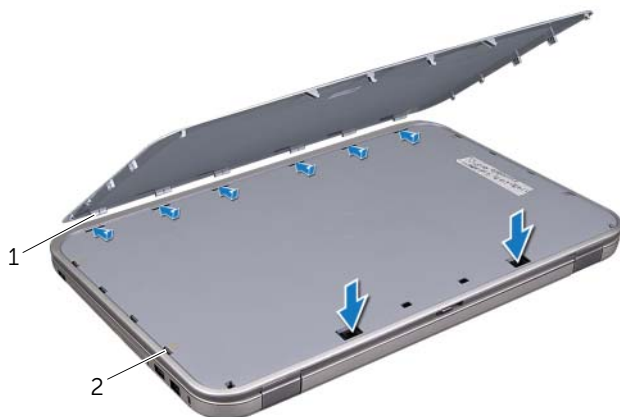


1	skærmdæksel	2	switch
3	switchens frigørelseslås		

## Sådan genmonteres switchen

- 1 Flugt tappene på switchens bund med åbningerne på skærmdækslet og klik switchen på plads.

 **OBS!** Sørg for at tappene på switchen sidder fast i skærmdækslets åbninger.



---

1 tappe

2 åbninger

---

- 2 Følg procedurerne i "Efter du har arbejdet med computerens indvendige dele" på side 9.

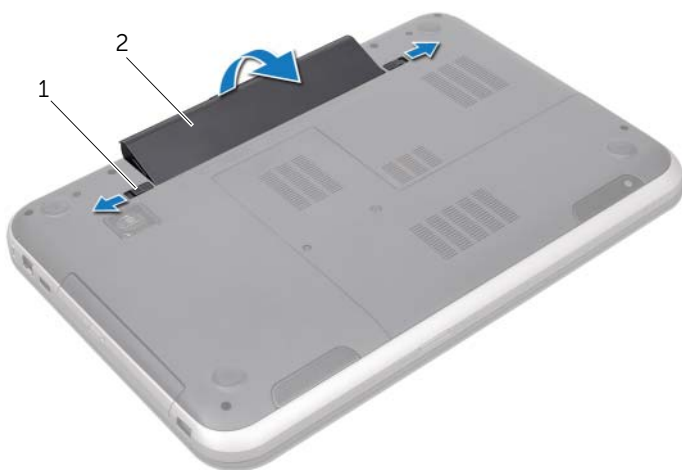
# 4

## Batteri

**⚠ ADVARSEL!** Inden du arbejder med computerens indvendige dele, skal du læse de sikkerhedsinstruktioner, der fulgte med computeren, og følge trinene i "Inden du går i gang" på side 7. Du kan finde yderligere oplysninger om bedste fremgangsmåder for sikkerhed på webstedet Regulatory Compliance på [dell.com/regulatory\\_compliance](http://dell.com/regulatory_compliance).

### Sådan fjernes batteriet

- 1 Luk skærmen, og vend computeren om.
- 2 Skub batteriets frigørelseslås til den ulåste position.
- 3 Løft batteriet ud af batterirummet.



1 batteriets frigørelseslås (2) 2 batteri

### Sådan genmonteres batteriet

- 1 Flugt tappene på batteriet med batterirummets åbninger og tryk forsigtigt på batteriet, til det klikker på plads.
- 2 Følg procedurerne i "Efter du har arbejdet med computerens indvendige dele" på side 9.



# 5

## Tastatur

---



**ADVARSEL!** Inden du arbejder med computerens indvendige dele, skal du læse de sikkerhedsinstruktioner, der fulgte med computeren, og følge trinene i "Inden du går i gang" på side 7. Du kan finde yderligere oplysninger om bedste fremgangsmåder for sikkerhed på webstedet Regulatory Compliance på [dell.com/regulatory\\_compliance](http://dell.com/regulatory_compliance).

### Sådan fjernes tastaturet

#### Forudsætninger

Fjern batteriet. Se "Sådan fjernes batteriet" på side 13.

## Procedure

△ **FORSIGTIG!** Tastehætterne på tastaturet er skrøbelige og kan nemt forrykke sig, og det er tidskævende at udskifte dem. Vær forsigtig, når du fjerner og håndterer tastaturet.

- 1 Vend computeren om, og åbn skærmen så meget som muligt.
- 2 Frigør vha. en plastiksyl tastaturet fra tapperne på håndledsstøtten og lirik tastaturet op, indtil det er fri af håndledsstøtten.

△ **FORSIGTIG!** Vær ekstra forsigtig, når du fjerner og håndterer tastaturet. Ellers er der risiko for, at skærmpanelet bliver ridset.



---

1 tapper (4)

2 plastiksyl

---

3 tastatur

4 håndledsstøtte

---



- 3 Vend forsigtigt tastaturet om, og læg det på håndledsstøtten.
- 4 Løft stikkets låsetap, og træk i trækfligen for at frakoble tastaturets kabel fra bundkortets stik.
- 5 Løft tastaturet væk fra computeren.



---

1 tastaturkabel

2 lås til stikket

---

3 tappe (6)

---

# Sådan genmonteres tastaturet

## Procedure

- 1 Skub tastaturkablet ind i bundkortets stik, og tryk ned på stikkets tap for at fastgøre kablet.
- 2 Skub tappene på tastaturets bund ind i håndledsstøttens åbninger og anbring tastaturet på håndledsstøtten.
- 3 Tryk forsigtigt langs kanten på tastaturet for fastgøre det under tapperne på håndledsstøtten.
- 4 Luk skærmen, og vend computeren om.

## Slutbetingelser

- 1 Genmonter batteriet. Se "Sådan genmonteres batteriet" på side 13.
- 2 Følg procedurerne i "Efter du har arbejdet med computerens indvendige dele" på side 9.

# 6

## Bunddæksel

**⚠ ADVARSEL!** Inden du arbejder med computerens indvendige dele, skal du læse de sikkerhedsinstruktioner, der fulgte med computeren, og følge trinene i "Inden du går i gang" på side 7. Du kan finde yderligere oplysninger om bedste fremgangsmåder for sikkerhed på webstedet Regulatory Compliance på [dell.com/regulatory\\_compliance](http://dell.com/regulatory_compliance).

### Sådan fjernes bunddækslet

#### Forudsætninger

Fjern batteriet. Se "Sådan fjernes batteriet" på side 13.

#### Procedure

- 1 Løsn de tre monteringskruer, der fastgør moduldækslet til computerbunden.
- 2 Lirk forsigtigt med fingerspidserne bunddækslet af computerbunden.
- 3 Løft bunddækslet fra computerens bund.



---

1 monteringskruer (2) 2 bunddæksel

---

# Sådan genmonteres bunddæksel

## Procedure

- 1 Skub tapperne på bunddækslet i computerbundens åbninger, og klik bunddækslet på plads.
- 2 Stram monterings skrueerne, der fastgør bunddækslet til computerbunden

## Slutbetingelser

- 1 Genmonter batteriet. Se "Sådan genmonteres batteriet" på side 13.
- 2 Følg procedurerne i "Efter du har arbejdet med computerens indvendige dele" på side 9.

# 7

## Hukommelsesmoduler

**⚠ ADVARSEL!** Inden du arbejder med computerens indvendige dele, skal du læse de sikkerhedsinstruktioner, der fulgte med computeren, og følge trinene i "Inden du går i gang" på side 7. Du kan finde yderligere oplysninger om bedste fremgangsmåder for sikkerhed på webstedet Regulatory Compliance på [dell.com/regulatory\\_compliance](http://dell.com/regulatory_compliance).

### Sådan fjernes hukommelsesmodulerne

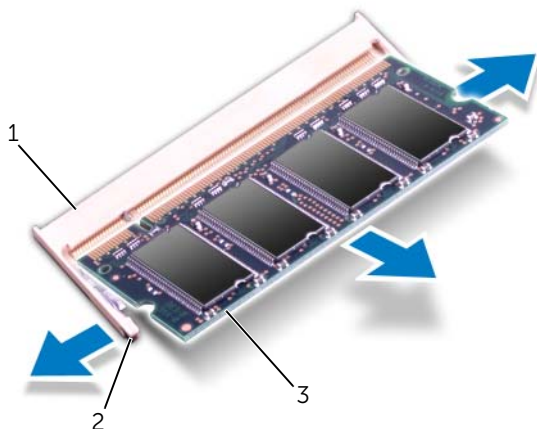
#### Forudsætninger

- 1 Fjern batteriet. Se "Sådan fjernes batteriet" på side 13.
- 2 Fjern bunddækslet. Se "Sådan fjernes bunddækslet" på side 19.

#### Procedure

**⚠ FORSIGTIG!** For at undgå, at hukommelsesmodulstikket bliver beskadiget, må du ikke bruge værktøj til at adskille hukommelsesmodulernes fastgørelsesklemmer.

- 1 Brug fingerspidserne til forsigtigt at adskille fastgørelsesklemmerne på hver side af hukommelsesmodulstikket, indtil modulet springer op.
- 2 Fjern hukommelsesmodulet fra hukommelsesmodulstikket.



1	stik til hukommelsesmodul	2	fastgørelsesklemmer (2)
3	hukommelsesmodul		

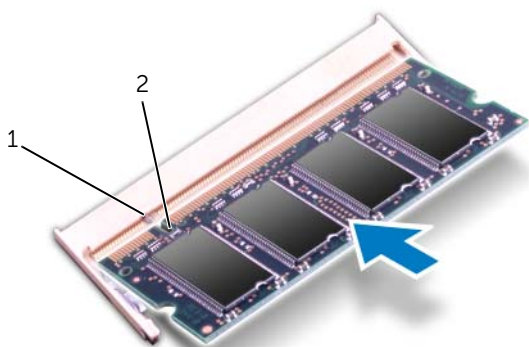
# Sådan genmonteres hukommelsesmoduler

## Procedure

**△ FORSIGTIG!** Hvis du skal installere hukommelsesmoduler i to stik, skal du installere et hukommelsesmodul i stikket med mærket "DIMM A", inden du installerer et hukommelsesmodul i stikket med mærket "DIMM B".

- 1 Ret hakket i hukommelsesmodulet ind efter tappet i stikket på hukommelsesmodulet.
- 2 Skub modulet helt ind i stikket i en vinkel på 45 grader, og tryk hukommelsesmodulet ned, indtil det klikker på plads. Hvis du ikke hører et klik, skal du fjerne hukommelsesmodulet og sætte det i igen.

**🔪 OBS!** Hvis hukommelsesmodulet ikke installeres korrekt, kan computeren muligvis ikke starte.



1    tap    2    indhak




## Slutbetingelser

- 1 Isæt bunddæksel. Se "Sådan genmonteres bunddæksel" på side 20.
- 2 Genmonter batteriet. Se "Sådan genmonteres batteriet" på side 13.
- 3 Følg procedurene i "Efter du har arbejdet med computerens indvendige dele" på side 9.
- 4 Tænd computeren

# 8

## Harddiske

---

-  **ADVARSEL!** Inden du arbejder med computerens indvendige dele, skal du læse de sikkerhedsinstruktioner, der fulgte med computeren, og følge trinene i "Inden du går i gang" på side 7. Du kan finde yderligere oplysninger om bedste fremgangsmåder for sikkerhed på webstedet Regulatory Compliance på [dell.com/regulatory\\_compliance](http://dell.com/regulatory_compliance).
-  **FORSIGTIG!** Fjern ikke, for at undgå datatab, harddisken mens computeren er tændt eller i slumretilstand.
-  **FORSIGTIG!** Harddiske er meget skrøbelige. Vær forsigtig, når du håndterer harddisken.

## Sådan fjernes harddiskene

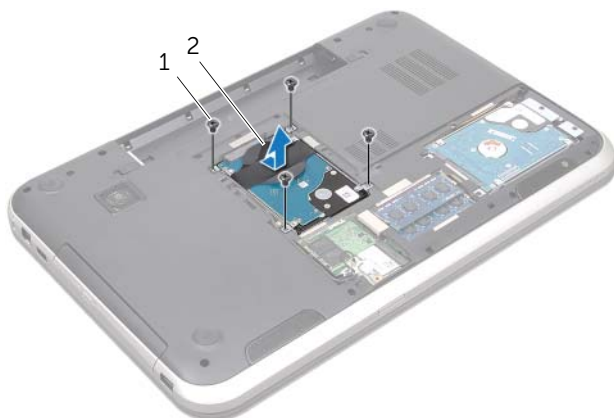
### Forudsætninger

- 1 Fjern batteriet. Se "Sådan fjernes batteriet" på side 13.
- 2 Fjern bunddækslet. Se "Sådan fjernes bunddækslet" på side 19.

## Procedure

- 1 Fjern skruerne, der fastgør harddiskmodulet til computerbunden
- 2 Skub harddiskmodulet til computerens side for at frakoble det fra bundkortets stik.
- 3 Løft harddiskmodulet ud af computerbunden.

### Inspiron 17R-7720



---

1 skruer (4)

2 harddiskmodul

---

### Inspiron 17R-5720/Inspiron 17R-7720



---

1 skruer (4)

2 harddiskmodul

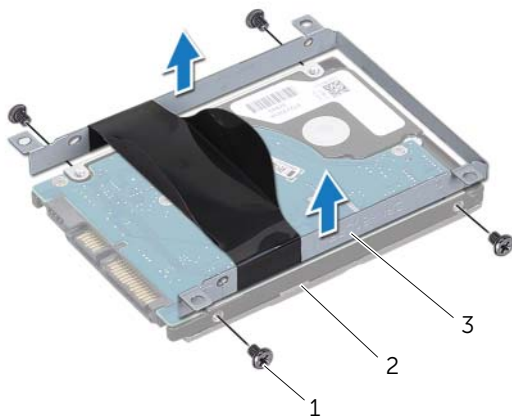
---



4 Fjern skruerne, der fastgør harddiskens beslag til harddisken.

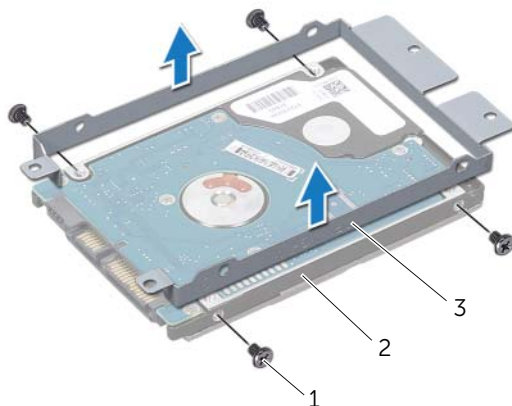
5 Løft harddiskens beslag af harddisken.

### Inspiron 17R-7720



1	skruer (4)	2	harddisk
3	harddiskbeslag		

### Inspiron 17R-5720/Inspiron 17R-7720



1	skruer (4)	2	harddisk
3	harddiskbeslag		

# Sådan genmonteres harddiskene

## Procedure

- 1 Tag den nye harddisk ud af emballagen. Gem den originale emballage til senere opbevaring eller transport af harddisken.
- 2 Flugt skruehullerne på harddiskens beslag med harddiskens skruehuller.
- 3 Genmonter skruerne, der fastgør harddiskens beslag til harddisken.
- 4 Anbring harddiskenheden på computerbunden.
- 5 Skub harddiskenheden for at tilslutte det til bundkortets stik.
- 6 Genmonter skruerne, der fastgør harddiskmodulet til computerbunden

## Slutbetingelser

- 1 Isæt bunddæksel. Se "Sådan genmonteres bunddæksel" på side 20.
- 2 Genmonter batteriet. Se "Sådan genmonteres batteriet" på side 13.
- 3 Følg procedurerne i "Efter du har arbejdet med computerens indvendige dele" på side 9.

# 9

## Optisk drev



**ADVARSEL!** Inden du arbejder med computerens indvendige dele, skal du læse de sikkerhedsinstruktioner, der fulgte med computeren, og følge trinene i "Inden du går i gang" på side 7. Du kan finde yderligere oplysninger om bedste fremgangsmåder for sikkerhed på webstedet Regulatory Compliance på [dell.com/regulatory\\_compliance](http://dell.com/regulatory_compliance).

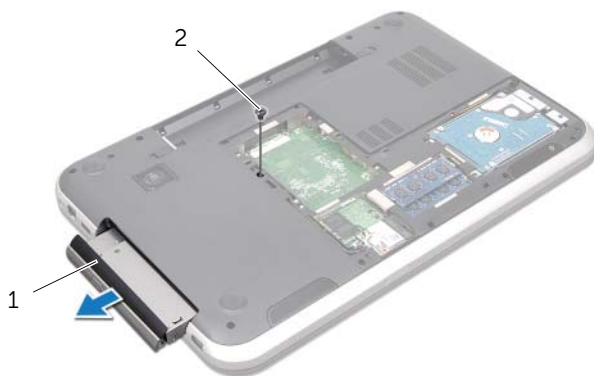
### Sådan fjernes det optiske drev

#### Forudsætninger

- 1 Fjern batteriet. Se "Sådan fjernes batteriet" på side 13.
- 2 Fjern bunddækslet. Se "Sådan fjernes bunddækslet" på side 19.

#### Procedure

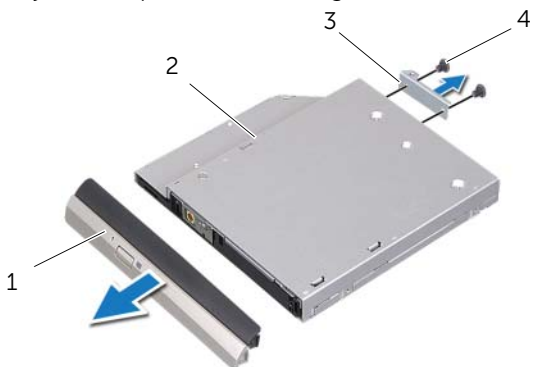
- 1 Fjern den skrue, der fastgør det optiske drev til computerbunden
- 2 Skub med fingerspidserne det optiske drev ud af det optiske drevrum.



1 optisk drevmodul

2 skrue

- 3 Lirk forsigtigt det optiske drevs ramme og fjern det fra det optisk drevmodul.
- 4 Fjern skrueerne, der fastgør det optiske drevs beslag til det optisk drev.
- 5 Fjern det optiske drevs beslag.



1	det optiske drevs ramme	2	optisk drev
3	det optiske drevs beslag	4	skrue (2)

# Sådan genmonteres det optiske drev

## Procedure

- 1 Ret skruehullerne på beslaget til det optiske drev ind efter skruehullerne på det optiske drev.
- 2 Genmonter skruerne, der fastgør det optiske drevs beslag til optisk drev.
- 3 Flugt tappene på det optiske drev ramme med åbningerne på det optiske drevmodul og klik det optiske drevs ramme på plads.
- 4 Skub det optiske drevmodul ind i den optiske drevrum, til det sidder helt fast.
- 5 Genmonter skruen, der fastgør det optiske drevmodul til computerbunden

## Slutbetingelser

- 1 Isæt bunddæksel. Se "Sådan genmonteres bunddæksel" på side 20.
- 2 Genmonter batteriet. Se "Sådan genmonteres batteriet" på side 13.
- 3 Følg procedurerne i "Efter du har arbejdet med computerens indvendige dele" på side 9.



# 10 Trådløst Mini-kort

---



**ADVARSEL!** Inden du arbejder med computerens indvendige dele, skal du læse de sikkerhedsinstruktioner, der fulgte med computeren, og følge trinene i "Inden du går i gang" på side 7. Du kan finde yderligere oplysninger om bedste fremgangsmåder for sikkerhed på webstedet Regulatory Compliance på [dell.com/regulatory\\_compliance](http://dell.com/regulatory_compliance).



**OBS!** Dell garanterer ikke kompatibilitet og yder ikke support trådløse Mini-kort fra andre kilder end Dell.

Hvis du har bestilt et trådløst Mini-kort sammen med computeren, er kortet allerede installeret.

Computeren har et halvt Mini-kort-stik, der understøtter et trådløst lokalnetværk (Wireless Local Area Network – WLAN) og bluetooth-kombikort, Wi-Fi og WiMax (Worldwide Interoperability for Microwave Access).

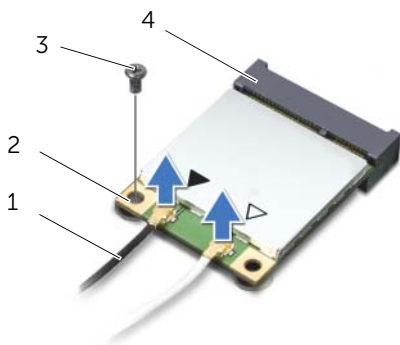
## Sådan fjernes det trådløse Mini-kort

### Forudsætninger

- 1 Fjern batteriet. Se "Sådan fjernes batteriet" på side 13.
- 2 Fjern bunddækslet. Se "Sådan fjernes bunddækslet" på side 19.

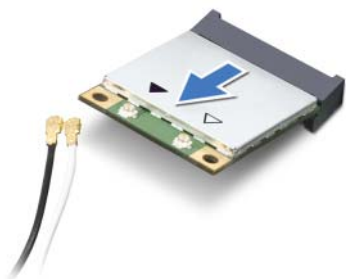
## Procedure

- 1 Afbryd antennekablerne fra stikkene på minikortet.
- 2 Fjern den skrue, der fastgør Mini-kortet til bundkortstikket.



1	antennekabler (2)	2	Mini-kortet
3	skrue	4	bundkortstik

- 3 Løft Mini-kortet ud af bundkortets stik.



**△ FORSIGTIG!** Hvis Mini-kortet ikke er i computeren, skal det opbevares i beskyttende antistatisk emballage. Yderligere oplysninger: Se "Beskyttelse mod elektrostatisk afladning" i de sikkerhedsanvisninger, i sikkerhedsoplysningerne, der fulgte med computeren.



# Sådan genmonteres det trådløse Mini-kort

## Procedure

- 1 Tag det nye Mini-kort ud af emballagen.
- 2 Ret hakket på Mini-kortet ind efter tappen på bundkortstikket.

△ **FORSIGTIG! Skub Mini-kortet på plads med et fast og jævnt tryk. Hvis du bruger for stor kraft, risikerer du at beskadige stikket.**

△ **FORSIGTIG! Stikkene er affasede, så de ikke kan indsættes forkert. Tjek, hvis du mærker modstand, Mini-kortets stik på bundkortet og flugt Mini-kortet.**

△ **FORSIGTIG! Anbring aldrig kabler under Mini-kortet, da dette medfører risiko for skader på Mini-kortet.**

- 3 Isæt Mini-kortets stik i en vinkel på 45 grader i bundkortstikket.
- 4 Tryk den anden ende af Mini-kortet ned i stikket på bundkortet og genmonter skruen, der fastgør Mini-kortet til bundkortstikket.
- 5 Tilslut antennekabler til minikortets stik.

Følgende tabel viser antennekablets farveskema for Mini-kort, der understøttes af computeren.

Stik på Mini-kort	Farveskema over antennekabler
<b>WLAN + Bluetooth (2 kabler)</b>	
Hoved-WLAN + Bluetooth (hvid trekant)	hvid
Hjælpe-WLAN + Bluetooth (sort trekant)	sort
<b>WWAN (2 antennekabler)</b>	
Hoved-WWAN (hvid trekant)	hvid
Hjælpe-WWAN (sort trekant)	sort

## Slutbetingelser

- 1 Isæt bunddæksel. Se "Sådan genmonteres bunddæksel" på side 20.
- 2 Genmonter batteriet. Se "Sådan genmonteres batteriet" på side 13.
- 3 Følg procedureerne i "Efter du har arbejdet med computerens indvendige dele" på side 9.





**ADVARSEL!** Inden du arbejder med computerens indvendige dele, skal du læse de sikkerhedsinstruktioner, der fulgte med computeren, og følge trinene i "Inden du går i gang" på side 7. Du kan finde yderligere oplysninger om bedste fremgangsmåder for sikkerhed på webstedet Regulatory Compliance på [dell.com/regulatory\\_compliance](http://dell.com/regulatory_compliance).



**OBS!** Dell garanterer ikke kompatibilitet og yder ikke support mSATA cards fra andre kilder end Dell.

Hvis du har bestilt et mSATA-kort sammen med computeren, er kortet allerede installeret.

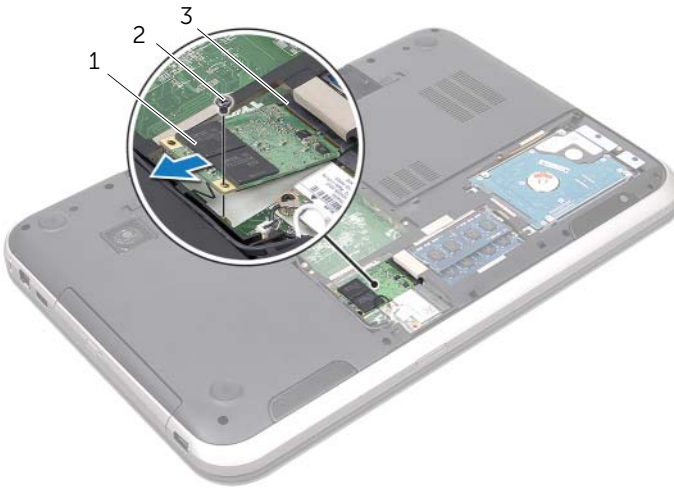
## Sådan fjernes mSATA-kortet

### Forudsætninger

- 1 Fjern batteriet. Se "Sådan fjernes batteriet" på side 13.
- 2 Fjern bunddækslet. Se "Sådan fjernes bunddækslet" på side 19.

## Procedure

- 1 Fjern skruen, der fastgør mSATA-kortet til bundkortstikket.
- 2 Løft mSATA-kortet ud af bundkortets stik.




1	mSATA-kort	2	skruen
3	bundkortstik		

**△ FORSIGTIG!** Hvis mSATA-kortet ikke er i computeren, skal det opbevares i beskyttende antistatisk emballage. Yderligere oplysninger: Se "Beskyttelse mod elektrostatisk afladning" i de sikkerhedsanvisninger, i sikkerhedsoplysningerne, der fulgte med computeren.

# Sådan genmonteres mSATA-kortet

## Procedure

- 1 Fjern det nye mSATA-kort fra emballagen.
- 2 Flugt hakket på mSATA-kortet med tappen på bundkortstikket.

 **FORSIGTIG! Skub mSATA-kortet på plads med et fast og jævnt tryk. Hvis du bruger for stor kraft, risikerer du at beskadige stikket.**

 **FORSIGTIG! Anbring aldrig kabler under mSATA-kortet, da dette medfører risiko for skader på mSATA-kortet.**

- 3 Sæt mSATA-kortets stik i bundkortets stik i en vinkel på 45 grader.
- 4 Tryk den anden ende af mSATA-kortet ned i stikket på bundkortet og genmonter skruen, der fastgør mSATA-kortet til bundkortstikket.

## Slutbetingelser

- 1 Isæt bunddæksel. Se "Sådan genmonteres bunddæksel" på side 20.
- 2 Genmonter batteriet. Se "Sådan genmonteres batteriet" på side 13.
- 3 Følg procedurerne i "Efter du har arbejdet med computerens indvendige dele" på side 9.



# 12 Håndledsstøtte

**⚠ ADVARSEL!** Inden du arbejder med computerens indvendige dele, skal du læse de sikkerhedsinstruktioner, der fulgte med computeren, og følge trinene i "Inden du går i gang" på side 7. Du kan finde yderligere oplysninger om bedste fremgangsmåder for sikkerhed på webstedet Regulatory Compliance på [dell.com/regulatory\\_compliance](http://dell.com/regulatory_compliance).

## Sådan fjernes håndledsstøtten

### Forudsætninger

- 1 Fjern batteriet. Se "Sådan fjernes batteriet" på side 13.
- 2 Fjern tastaturet. Se "Sådan fjernes tastaturet" på side 15.
- 3 Fjern bunddækslet. Se "Sådan fjernes bunddækslet" på side 19.
- 4 Følg instruktionerne fra trin 1 til trin 2 i "Sådan fjernes det optiske drev" på side 27.

### Procedure

- 1 Fjern skruerne, der fastgør håndledsstøtten til computerbunden.



- 2 Vend computeren om, og åbn skærmen så meget som muligt.
- 3 Fjern skrueerne, der fastgør håndledsstøtten til computerbunden.
- 4 Løft stikkets låsetappe, og træk i trækfligene for at frakoble kablet til genvejstastens kort, kablet til tænd/sluk-knappens kort og kablet til pegefeltet fra bundkortets stik.

**⚠ FORSIGTIG! Adskil forsigtigt håndledsstøtten fra skærmmodulet, så skærmmodulet ikke beskadiges.**

- 5 Skub med fingerspidserne håndledsstøtten op fra det optiske drevrums åbning.
- 6 Lirk forsigtigt håndledsstøtten ud og lirk håndledsstøtten ud af computerbunden.



1 kablet til genvejstastens kort	2 trækflig
3 lås til stikket	4 skrue (4)
5 håndledsstøtte	6 pegefeltets kabel
7 kablet til tænd/sluk-knappens kort	



# Sådan genmonteres håndledsstøtten

## Procedure

- 1 Flugt håndledsstøtten med computerbunden, og klik den forsigtigt på plads.
- 2 Skub kablet til genvejstastens kort, kablet til tænd/sluk-knappens kort og kablet til pegefeltet ind i bundkortets stik og tryk ned på stiklåsetappene for at fastgøre kablerne.
- 3 Genmonter skruerne, der fastgør håndledsstøtten til computerbunden.
- 4 Luk skærmen, og vend computeren om.
- 5 Genmonter skruerne, der fastgør håndledsstøtten til computerbunden.

## Slutbetingelser

- 1 Følg instruktionerne fra trin 4 til trin 5 i "Sådan genmonteres det optiske drev" på side 29.
- 2 Isæt bunddæksel. Se "Sådan genmonteres bunddæksel" på side 20.
- 3 Genmonter tastaturet. Se "Sådan genmonteres tastaturet" på side 18.
- 4 Genmonter batteriet. Se "Sådan genmonteres batteriet" på side 13.
- 5 Følg procedurerne i "Efter du har arbejdet med computerens indvendige dele" på side 9.





**ADVARSEL!** Inden du arbejder med computerens indvendige dele, skal du læse de sikkerhedsinstruktioner, der fulgte med computeren, og følge trinene i "Inden du går i gang" på side 7. Du kan finde yderligere oplysninger om bedste fremgangsmåder for sikkerhed på webstedet Regulatory Compliance på [dell.com/regulatory\\_compliance](http://dell.com/regulatory_compliance).



**ADVARSEL!** Batteriet kan eksplodere, hvis det installeres forkert. Udskift kun batteriet med den samme type eller en tilsvarende type. Bortskaf brugte batterier i henhold til producentens anvisninger.

## Sådan fjernes knapcellebatteriet

### Forudsætninger

- 1 Fjern batteriet. Se "Sådan fjernes batteriet" på side 13.
- 2 Fjern tastaturet. Se "Sådan fjernes tastaturet" på side 15.
- 3 Fjern bunddækslet. Se "Sådan fjernes bunddækslet" på side 19.
- 4 Følg instruktionerne fra trin 1 til trin 2 i "Sådan fjernes det optiske drev" på side 27.
- 5 Fjern håndfladestøtten. Se "Sådan fjernes håndledsstøtten" på side 39.

## Procedure

△ **FORSIGTIG!** Når knapcellebatteriet fjernes, nulstilles BIOS'en til standardindstillinger. Det anbefales, at du noterer dig BIOS-indstillingerne, før du fjerner knapcellebatteriet. knapcellebatteri

Lirk forsigtigt vha. en plastiksyl knapcellebatteriet ud af batterisoklen på bundkortet.



1	plastiksyl	2	knapcellebatteri
3	batterisokkel		

# Sådan genmonteres knapcellebatteriet

## Procedure

Klik knapcellebatteriet med den positive side opad i batterisoklen på bundkortet.

## Slutbetingelser

- 1 Genmonter håndfladestøtten. Se "Sådan genmonteres håndledsstøtten" på side 41.
- 2 Følg instruktionerne fra trin 4 til trin 5 i "Sådan genmonteres det optiske drev" på side 29.
- 3 Isæt bunddæksel. Se "Sådan genmonteres bunddæksel" på side 20.
- 4 Genmonter tastaturet. Se "Sådan genmonteres tastaturet" på side 18.
- 5 Genmonter batteriet. Se "Sådan genmonteres batteriet" på side 13.
- 6 Følg procedurerne i "Efter du har arbejdet med computerens indvendige dele" på side 9.



**!** **ADVARSEL!** Inden du arbejder med computerens indvendige dele, skal du læse de sikkerhedsinstruktioner, der fulgte med computeren, og følge trinene i "Inden du går i gang" på side 7. Du kan finde yderligere oplysninger om bedste fremgangsmåder for sikkerhed på webstedet Regulatory Compliance på [dell.com/regulatory\\_compliance](http://dell.com/regulatory_compliance).

## Sådan fjernes blæseren

### Forudsætninger

- 1 Fjern batteriet. Se "Sådan fjernes batteriet" på side 13.
- 2 Fjern bunddækslet. Se "Sådan fjernes bunddækslet" på side 19.
- 3 Fjern tastaturet. Se "Sådan fjernes tastaturet" på side 15.
- 4 Følg instruktionerne fra trin 1 til trin 2 i "Sådan fjernes det optiske drev" på side 27.
- 5 Fjern håndfladestøtten. Se "Sådan fjernes håndledsstøtten" på side 39.

### Procedure

- 1 Frakobl blæserkablet fra bundkortets stik.
- 2 Fjern skruerne, der fastgør blæseren til computerbunden.
- 3 Løft blæseren langs dens kabel væk fra computerbunden.



1 skruer (2)	2 blæser
3 blæserkabel	4 bundkortstik

# Sådan genmonteres blæseren

## Procedure

- 1 Flugt blæserens skruehuller med skruehullerne på computerbunden
- 2 Genmonter skruerne, der fastgør blæseren til computeren.
- 3 Tilslut blæserkablet til bundkortets stik.

## Slutbetingelser

- 1 Genmonter håndfladestøtten. Se "Sådan genmonteres håndledsstøtten" på side 41.
- 2 Følg instruktionerne fra trin 4 til trin 5 i "Sådan genmonteres det optiske drev" på side 29.
- 3 Isæt bunddæksel. Se "Sådan genmonteres bunddæksel" på side 20.
- 4 Genmonter tastaturet. Se "Sådan genmonteres tastaturet" på side 18.
- 5 Genmonter batteriet. Se "Sådan genmonteres batteriet" på side 13.
- 6 Følg procedureerne i "Efter du har arbejdet med computerens indvendige dele" på side 9.





**ADVARSEL!** Inden du arbejder med computerens indvendige dele, skal du læse de sikkerhedsinstruktioner, der fulgte med computeren, og følge trinene i "Inden du går i gang" på side 7. Du kan finde yderligere oplysninger om bedste fremgangsmåder for sikkerhed på webstedet Regulatory Compliance på [dell.com/regulatory\\_compliance](http://dell.com/regulatory_compliance).

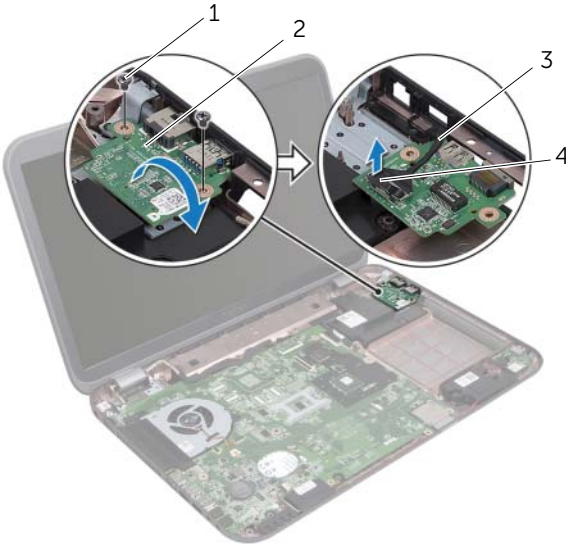
## Sådan fjernes LAN-kortet

### Forudsætninger

- 1 Fjern batteriet. Se "Sådan fjernes batteriet" på side 13.
- 2 Fjern tastaturet. Se "Sådan fjernes tastaturet" på side 15.
- 3 Fjern bunddækslet. Se "Sådan fjernes bunddækslet" på side 19.
- 4 Følg instruktionerne fra trin 1 til trin 2 i "Sådan fjernes det optiske drev" på side 27.
- 5 Fjern håndfladestøtten. Se "Sådan fjernes håndledsstøtten" på side 39.

## Procedure

- 1 Fjern skruerne, der fastgør LAN-kort til computerbunden.
- 2 Vend forsigtigt LAN-kortet om.
- 3 Træk i trækfligen for at frakoble LAN-kortets kabel fra LAN-kortets stik.
- 4 Fjern LAN-lydkortet fra computerbunden.



1 skruer (2)	2 LAN-kort
3 LAN-kortets kabel	4 trækflig

# Sådan genmonteres LAN-kortet

## Procedure

- 1 Tilslut LAN-kortets kabel til LAN-kortets stikt.
- 2 Vend forsigtigt LAN-kortet om og flugt skruehullerne på LAN-kortet med skruehullerne på computerbunden.
- 3 Fjern skrueerne, der fastgør LAN-kortet til computerbunden.

## Slutbetingelser

- 1 Genmonter håndfladestøtten. Se "Sådan genmonteres håndledsstøtten" på side 41.
- 2 Følg instruktionerne fra trin 4 til trin 5 i "Sådan genmonteres det optiske drev" på side 29.
- 3 Isæt bunddæksel. Se "Sådan genmonteres bunddæksel" på side 20.
- 4 Genmonter tastaturet. Se "Sådan genmonteres tastaturet" på side 18.
- 5 Genmonter batteriet. Se "Sådan genmonteres batteriet" på side 13.
- 6 Følg procedurerne i "Efter du har arbejdet med computerens indvendige dele" på side 9.





**ADVARSEL!** Inden du arbejder med computerens indvendige dele, skal du læse de sikkerhedsinstruktioner, der fulgte med computeren, og følge trinene i "Inden du går i gang" på side 7. Du kan finde yderligere oplysninger om bedste fremgangsmåder for sikkerhed på webstedet Regulatory Compliance på [dell.com/regulatory\\_compliance](http://dell.com/regulatory_compliance).

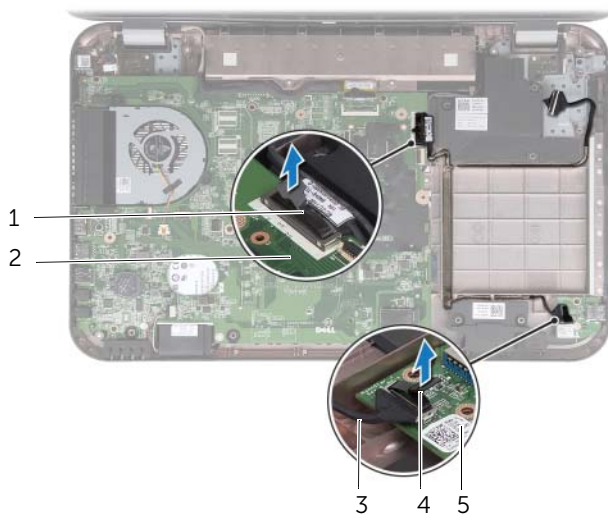
## Sådan fjernes LAN-USB-kablet

### Forudsætninger

- 1 Fjern batteriet. Se "Sådan fjernes batteriet" på side 13.
- 2 Fjern tastaturet. Se "Sådan fjernes tastaturet" på side 15.
- 3 Fjern bunddækslet. Se "Sådan fjernes bunddækslet" på side 19.
- 4 Følg instruktionerne fra trin 1 til trin 2 i "Sådan fjernes det optiske drev" på side 27.
- 5 Fjern håndfladestøtten. Se "Sådan fjernes håndledsstøtten" på side 39.
- 6 Fjern LAN-kortet. Se "Sådan fjernes LAN-kortet" på side 49.

## Procedure

- 1 Træk i trækfligen for at frakoble USB-kortets kabel fra USB-kortets stik.
- 2 Træk i trækfligen for at frakoble LAN-USB-kablet fra bundkortstikket.
- 3 Læg mærke til LAN-USB-kablets føring og fjern kablet fra kabelkanalerne på computerbunden.
- 4 Skræl LAN-USB-kablet af computerbunden.



1 LAN-USB-kabel	2 bundkort
3 USB-kortets kabel	4 trækflig
5 USB-kort	

# Sådan genmonteres LAN-USB-kablet

## Procedure

- 1 Fastgør LAN-USB-kablet til computerbunden.
- 2 Før LAN-USB-kablet gennem kabelkanalerne på computerbunden
- 3 Tilslut LAN-USB-kablet til bundkortets stik.
- 4 Tilslut USB-kortets kabel til USB-kortets stik.

## Slutbetingelser

- 1 Genmonter LAN-kortet. Se "Sådan genmonteres LAN-kortet" på side 51.
- 2 Genmonter håndfladestøtten. Se "Sådan genmonteres håndledsstøtten" på side 41.
- 3 Følg instruktionerne fra trin 4 til trin 5 i "Sådan genmonteres det optiske drev" på side 29.
- 4 Isæt bunddæksel. Se "Sådan genmonteres bunddæksel" på side 20.
- 5 Genmonter tastaturet. Se "Sådan genmonteres tastaturet" på side 18.
- 6 Genmonter batteriet. Se "Sådan genmonteres batteriet" på side 13.
- 7 Følg procedurerne i "Efter du har arbejdet med computerens indvendige dele" på side 9.







**ADVARSEL!** Inden du arbejder med computerens indvendige dele, skal du læse de sikkerhedsinstruktioner, der fulgte med computeren, og følge trinene i "Inden du går i gang" på side 7. Du kan finde yderligere oplysninger om bedste fremgangsmåder for sikkerhed på webstedet Regulatory Compliance på [dell.com/regulatory\\_compliance](http://dell.com/regulatory_compliance).

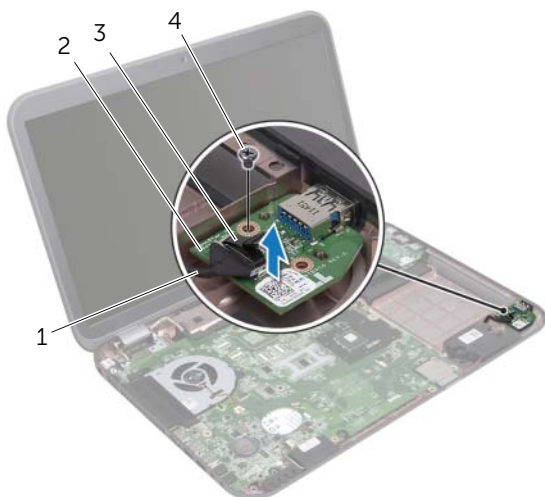
## Sådan fjernes USB-kortet

### Forudsætninger

- 1 Fjern batteriet. Se "Sådan fjernes batteriet" på side 13.
- 2 Fjern tastaturet. Se "Sådan fjernes tastaturet" på side 15.
- 3 Fjern bunddækslet. Se "Sådan fjernes bunddækslet" på side 19.
- 4 Følg instruktionerne fra trin 1 til trin 2 i "Sådan fjernes det optiske drev" på side 27.
- 5 Fjern håndfladestøtten. Se "Sådan fjernes håndledsstøtten" på side 39.

## Procedure

- 1 Træk i trækfligen for at frakoble USB-kortets kabel fra USB-kortets stik.
- 2 Fjern skruen, der fastgør USB-kortet til computerbunden.
- 3 Løft USB-kortet ud af computerbunden.



1 USB-kortets kabel	2 USB-kort
3 trækflig	4 skrue

# Sådan genmonteres USB-kortet

## Procedure

- 1 Flugt USB-kortets skruehul med bundkortets skruehul. computerbunden
- 2 Isæt skruen, der holder USB-kortet fast til computerbunden.
- 3 Tilslut USB-kortets kabel til USB-kortets stik.

## Slutbetingelser

- 1 Genmonter håndfladestøtten. Se "Sådan genmonteres håndledsstøtten" på side 41.
- 2 Følg instruktionerne fra trin 4 til trin 5 i "Sådan genmonteres det optiske drev" på side 29.
- 3 Isæt bunddæksel. Se "Sådan genmonteres bunddæksel" på side 20.
- 4 Genmonter tastaturet. Se "Sådan genmonteres tastaturet" på side 18.
- 5 Genmonter batteriet. Se "Sådan genmonteres batteriet" på side 13.
- 6 Følg procedureerne i "Efter du har arbejdet med computerens indvendige dele" på side 9.





**ADVARSEL!** Inden du arbejder med computerens indvendige dele, skal du læse de sikkerhedsinstruktioner, der fulgte med computeren, og følge trinene i "Inden du går i gang" på side 7. Du kan finde yderligere oplysninger om bedste fremgangsmåder for sikkerhed på webstedet Regulatory Compliance på [dell.com/regulatory\\_compliance](http://dell.com/regulatory_compliance).

## Sådan fjernes skærmmodulet

### Forudsætninger

- 1 Fjern batteriet. Se "Sådan fjernes batteriet" på side 13.
- 2 Fjern tastaturet. Se "Sådan fjernes tastaturet" på side 15.
- 3 Fjern bunddækslet. Se "Sådan fjernes bunddækslet" på side 19.
- 4 Følg instruktionerne fra trin 1 til trin 2 i "Sådan fjernes det optiske drev" på side 27.
- 5 Fjern håndfladestøtten. Se "Sådan fjernes håndledsstøtten" på side 39.

## Procedure

- 1 Luk skærmen, og vend computeren om.
- 2 Afbryd antennekablerne fra stikkene på minikortet. Se "Sådan fjernes det trådløse Mini-kort" på side 31.
- 3 Notér dig føringen af antennekablerne, og fjern kablerne fra kabelkanalerne.
- 4 Vend computeren om, og åbn skærmen så meget som muligt.
- 5 Træk antennekablerne op gennem åbningen i computerbunden.
- 6 Træk i trækketappen for at frakoble skærmkablet fra bundkortstikket.
- 7 Notér dig føringen af højttalerkablet, og fjern kablet fra kabelkanalerne.
- 8 Fjern skruerne, der fastgør skærmmodulet til computerbunden.
- 9 Løft skærmmodulet af computerbunden.



1 skærmmodul	2 skruer (4)
3 skærmkabel	4 trækflig
5 antennekabler (2)	

# Sådan genmonteres skærmmodulet

## Procedure

- 1 Sæt skærmmodulet på plads, og genmonter skrueerne, der fastgør skærmmodulet til computerbunden.
- 2 Før skærmkablet gennem kabelkanalerne og tilslut skærmkablet til bundkortets stik.
- 3 Før antennekablerne gennem kabelkanalerne og skub kablerne op gennem åbningen i computerbunden.
- 4 Luk skærmen, og vend computeren om.
- 5 Før antennekablerne gennem kabelkanalerne på bunden af computeren.
- 6 Tilslut antennekabler til minikortets stik. Se "Sådan genmonteres det trådløse Mini-kort" på side 33.

## Slutbetingelser

- 1 Genmonter håndfladestøtten. Se "Sådan genmonteres håndledsstøtten" på side 41.
- 2 Følg instruktionerne fra trin 4 til trin 5 i "Sådan genmonteres det optiske drev" på side 29.
- 3 Isæt bunddæksel. Se "Sådan genmonteres bunddæksel" på side 20.
- 4 Genmonter tastaturet. Se "Sådan genmonteres tastaturet" på side 18.
- 5 Genmonter batteriet. Se "Sådan genmonteres batteriet" på side 13.
- 6 Følg procedurerne i "Efter du har arbejdet med computerens indvendige dele" på side 9.

# Sådan fjernes skærmrammen

## Forudsætninger

- 1 Fjern batteriet. Se "Sådan fjernes batteriet" på side 13.
- 2 Fjern tastaturet. Se "Sådan fjernes tastaturet" på side 15.
- 3 Fjern bunddækslet. Se "Sådan fjernes bunddækslet" på side 19.
- 4 Følg instruktionerne fra trin 1 til trin 2 i "Sådan fjernes det optiske drev" på side 27.
- 5 Fjern håndfladestøtten. Se "Sådan fjernes håndledsstøtten" på side 39.
- 6 Fjern skærmmodulet. Se "Sådan fjernes skærmmodulet" på side 61.

## Procedure

**△ FORSIGTIG! Skærmrammen er meget skrøbelig. Vær forsigtig, når den fjernes, for at undgå at beskadige skærmrammen.**

- 1 Lirk forsigtigt den inderste kant på skærmrammen fri med fingerspidserne.
- 2 Løft skærmrammen af skærmmodulet.



---

1 skærmramme

---



# Sådan genmonteres skærmrammen

## Procedure

Flugt igen skærmrammen med skærmpanelet, og klik den forsigtigt på plads.

## Slutbetingelser

- 1 Genmonter skærmmodulet.. Se "Sådan genmonteres skærmmodulet" på side 63.
- 2 Genmonter håndfladestøtten. Se "Sådan genmonteres håndledsstøtten" på side 41.
- 3 Følg instruktionerne fra trin 4 til trin 5 i "Sådan genmonteres det optiske drev" på side 29.
- 4 Isæt bunddæksel. Se "Sådan genmonteres bunddæksel" på side 20.
- 5 Genmonter tastaturet. Se "Sådan genmonteres tastaturet" på side 18.
- 6 Genmonter batteriet. Se "Sådan genmonteres batteriet" på side 13.
- 7 Følg procedurerne i "Efter du har arbejdet med computerens indvendige dele" på side 9.

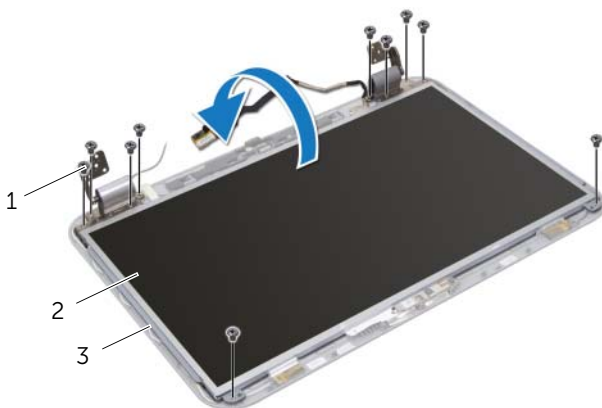
# Sådan fjernes skærmpanelet

## Forudsætninger

- 1 Fjern batteriet. Se "Sådan fjernes batteriet" på side 13.
- 2 Fjern tastaturet. Se "Sådan fjernes tastaturet" på side 15.
- 3 Fjern bunddækslet. Se "Sådan fjernes bunddækslet" på side 19.
- 4 Følg instruktionerne fra trin 1 til trin 2 i "Sådan fjernes det optiske drev" på side 27.
- 5 Fjern håndfladestøtten. Se "Sådan fjernes håndledsstøtten" på side 39.
- 6 Fjern skærmmodul. Se "Sådan fjernes skærmmodul" på side 61.
- 7 Fjern skærmrammen. Se "Sådan fjernes skærmrammen" på side 64.

## Procedure

- 1 Fjern skruerne, der fastgør skærmpanelet til skærmdækslet.
- 2 Løft forsigtigt skærmpanelet og vend det om.



---

1 skruer (10)

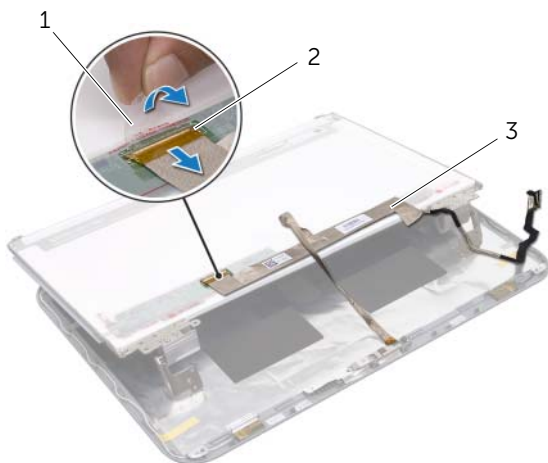
2 skærmpanel

---

3 skærmdæksel

---

- 3 Skræl og løft den tape, der fastgør skærmskablet til skærmskortstikket og frakobl derefter skærmskablet.
- 4 Skræl hele skærmskablet af skærmpanelets bagside.



---

1 tape

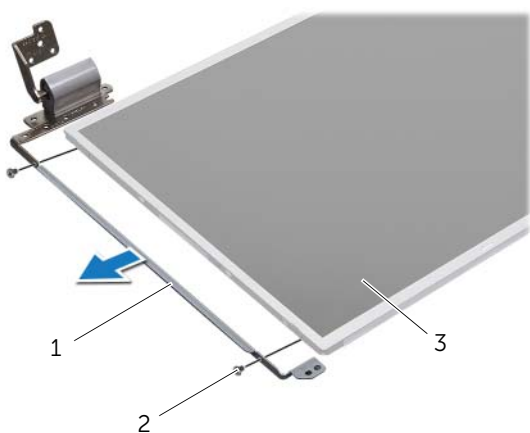
2 stik til skærmskort

---

3 skærmskabel

---

- 5 Vend skærmpanelet om, og anbring det på en ren overflade.
- 6 Fjern skrue(r), der fastgør skærmpanelets beslag til skærmpanelet.



---

1 skærmpanelets beslag (2)    2 skrue(r) (4)

---

3 skærmpanel

---

# Sådan genmonteres skærmpanelet

## Procedure

- 1 Flugt skruehullerne på skærmpanelets beslag med skruehullerne på skærmpanelet og genmonter skruerne, der fastgør skærmpanelets beslag til skærmpanelet.
- 2 Vend skærmpanelet om.
- 3 Fastgør skærmkablet på skærmpanelets bagside.
- 4 Tilslut skærmkablet til stikket på skærmkortet, og fastgør det med tapen.
- 5 Flugt skruehullerne på skærmpanelet med skruehullerne på skærmdækslet og genmonter skruerne, der fastgør skærmpanelet til skærmdækslet.

## Slutbetingelser

- 1 Genmonter skærrammen. Se "Sådan genmonteres skærrammen" på side 65.
- 2 Genmonter skærrmodulet.. Se "Sådan genmonteres skærrmodulet" på side 63.
- 3 Genmonter håndfladestøtten. Se "Sådan genmonteres håndledsstøtten" på side 41.
- 4 Følg instruktionerne fra trin 4 til trin 5 i "Sådan genmonteres det optiske drev" på side 29.
- 5 Isæt bunddæksel. Se "Sådan genmonteres bunddæksel" på side 20.
- 6 Genmonter tastaturet. Se "Sådan genmonteres tastaturet" på side 18.
- 7 Genmonter batteriet. Se "Sådan genmonteres batteriet" på side 13.
- 8 Følg procedurerne i "Efter du har arbejdet med computerens indvendige dele" på side 9.





**ADVARSEL!** Inden du arbejder med computerens indvendige dele, skal du læse de sikkerhedsinstruktioner, der fulgte med computeren, og følge trinene i "Inden du går i gang" på side 7. Du kan finde yderligere oplysninger om bedste fremgangsmåder for sikkerhed på webstedet Regulatory Compliance på [dell.com/regulatory\\_compliance](http://dell.com/regulatory_compliance).

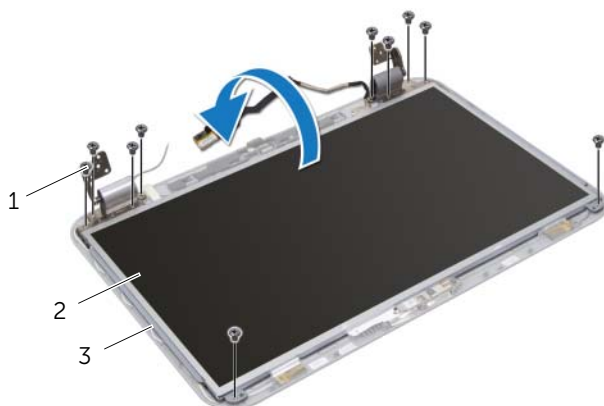
## Sådan fjernes kameramodulet

### Forudsætninger

- 1 Fjern batteriet. Se "Sådan fjernes batteriet" på side 13.
- 2 Fjern tastaturet. Se "Sådan fjernes tastaturet" på side 15.
- 3 Fjern bunddækslet. Se "Sådan fjernes bunddækslet" på side 19.
- 4 Følg instruktionerne fra trin 1 til trin 2 i "Sådan fjernes det optiske drev" på side 27.
- 5 Fjern håndfladestøtten. Se "Sådan fjernes håndledsstøtten" på side 39.
- 6 Fjern skærmmodulet. Se "Sådan fjernes skærmmodulet" på side 61.
- 7 Fjern skærmmrammen. Se "Sådan fjernes skærmmrammen" på side 64.

## Procedure

- 1 Fjern skruerne, der fastgør skærmpanelet til skærmdækslet.
- 2 Løft forsigtigt skærmpanelet og vend det om.



---

1 skruer (10)

2 skærmpanel

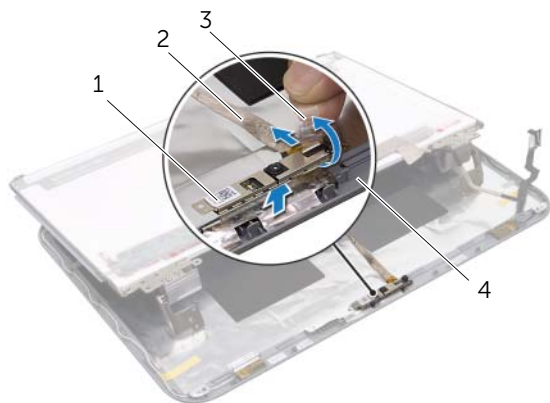
---

3 skærmdæksel

---



- 3 Lirk kameramodul af skærmdækslet.
- 4 Vend kameramodul om.
- 5 Skrælog løft den tape, der fastgør kamerakablet til i kameramodul.
- 6 Frakobl kamerakablet fra kameramodulets stik.
- 7 Løft kameramodul op fra skærmdækslet.



---

1 kameramodul

2 kamerakabel

---

3 tape

4 skærmdæksel

---

# Sådan genmonteres kameramodulet

## Procedure

- 1 Tilslut kamerakablet til kameramodulets stik, og fastgør det med tapen.
- 2 Anvend styremærkerne på skærmdækslet til at anbringe kameramodulet korrekt, og fæstne kameramodulet på skærmdækslet.
- 3 Flugt skruehullerne på skærmpanelet med skruehullerne på skærmdækslet.
- 4 Genmonter skruerne, der fastgør skærmpanelet til skærmdækslet.

## Slutbetingelser

- 1 Genmonter skærrammen. Se "Sådan genmonteres skærrammen" på side 65.
- 2 Genmonter skærrmodulet.. Se "Sådan genmonteres skærrmodulet" på side 63.
- 3 Genmonter håndfladestøtten. Se "Sådan genmonteres håndledsstøtten" på side 41.
- 4 Følg instruktionerne fra trin 4 til trin 5 i "Sådan genmonteres det optiske drev" på side 29.
- 5 Isæt bunddæksel. Se "Sådan genmonteres bunddæksel" på side 20.
- 6 Genmonter tastaturet. Se "Sådan genmonteres tastaturet" på side 18.
- 7 Genmonter batteriet. Se "Sådan genmonteres batteriet" på side 13.
- 8 Følg procedurerne i "Efter du har arbejdet med computerens indvendige dele" på side 9.



**ADVARSEL!** Inden du arbejder med computerens indvendige dele, skal du læse de sikkerhedsinstruktioner, der fulgte med computeren, og følge trinene i "Inden du går i gang" på side 7. Du kan finde yderligere oplysninger om bedste fremgangsmåder for sikkerhed på webstedet Regulatory Compliance på [dell.com/regulatory\\_compliance](http://dell.com/regulatory_compliance).

## Sådan fjernes bundkortet

### Forudsætninger

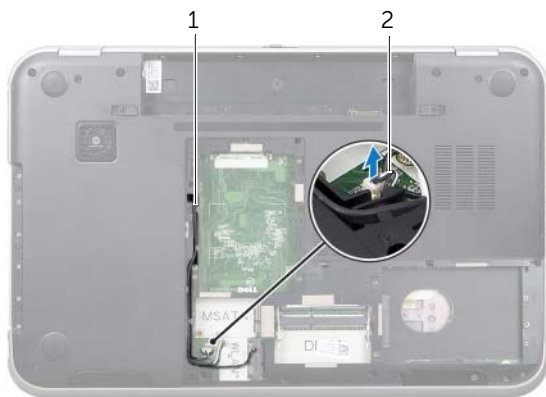
- 1 Fjern batteriet. Se "Sådan fjernes batteriet" på side 13.
- 2 Fjern tastaturet. Se "Sådan fjernes tastaturet" på side 15.
- 3 Fjern bunddækslet. Se "Sådan fjernes bunddækslet" på side 19.
- 4 Fjern hukommelsesmoduleerne. Se "Sådan fjernes hukommelsesmodulerne" på side 21.
- 5 Følg instruktionerne fra trin 1 til trin 3 i "Sådan fjernes harddiskene" på side 23.
- 6 Følg instruktionerne fra trin 1 til trin 2 i "Sådan fjernes det optiske drev" på side 27.
- 7 Fjern mSATA-kortet. "Sådan fjernes mSATA-kortet" på side 35.
- 8 Fjern det trådløse minikort. Se "Sådan fjernes det trådløse Mini-kort" på side 31.
- 9 Fjern håndfladestøtten. Se "Sådan fjernes håndledsstøtten" på side 39.
- 10 Fjern blæseren. Se "Sådan fjernes blæseren" på side 47.

## Procedure

**OBS!** Computerens servicekode er gemt i bundkortet. Du skal indtaste servicekoden i BIOS'en, efter du genmonterer bundkortet. bundkortet

**OBS!** Inden du frakobler bundkortets kabler, skal du notere dig stikkens placering, så du kan sætte dem korrekt i igen, når du genmonterer bundkortmodulet.

- 1 Luk skærmen, og vend computeren om.
- 2 Frakobl subwooferkablet fra bundkortets stik.



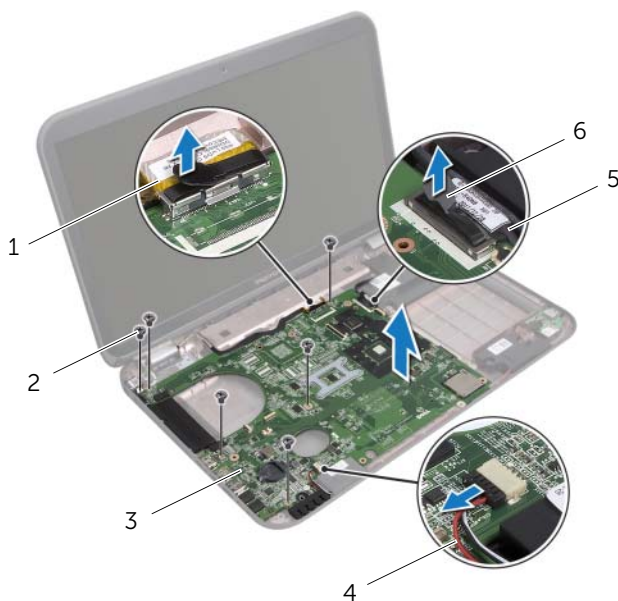
---

1 subwooferkablets føring

2 subwooferkabel

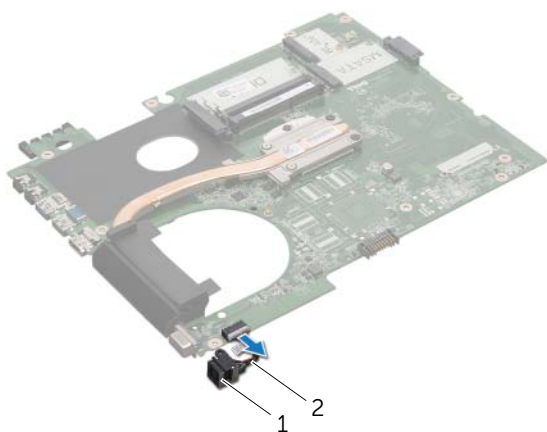
---

- 3 Vend computeren om, og åbn skærmen så meget som muligt.
- 4 Træk i trækfligen for at frakoble skærmkablet og LAN-USB-kablet fra bundkortets stik.
- 5 Frakobl højttalerkablet fra bundkortets stik.
- 6 Fjern skruerne, der fastgør bundkortmodulet til computerbunden
- 7 Fjern skruerne, der fastgør strømadapterport til computerbunden
- 8 Løft forsigtigt bundkortmodulet i en vinkel, og frigør bundkortstikkene fra åbninger på computerens bund.



1 skærmkabel	2 skruer (6)
3 bundkortmodul	4 højttalerkabel
5 LAN-USB-kabel	6 trækflig

- 9 Vend bundkortmodul om sammen med strømadapterportens kabel.
- 10 Frakobl strømadapterportens kabel fra bundkortstikket.



---

1 strømadapterport

2 strømadapterportens kabel

---

- 11 Fjern kølelegemet. Se "Sådan fjernes kølelegemet" på side 81.
- 12 Fjern processoren. Se "Sådan fjernes processoren" på side 85.

# Sådan genmonteres bundkortet

## Procedure

- 1 Genmonter processoren. Se "Sådan genmonteres processoren" på side 87.
- 2 Genmonter kølelegemet. Se "Sådan genmonteres kølelegemet" på side 83.
- 3 Tilslut strømadapterportens kabel til bundkortstikket.
- 4 Vend bundkortmodulet om.
- 5 Skub bundkortmodulets stik ind i åbningerne på computerbunden.
- 6 Genmonter skruerne, der fastgør bundkortmodulet til computerbunden
- 7 Flugt skruehullet på strømadapterporten med skruehullet på computerbunden.
- 8 Genmonter skruerne, der fastgør strømadapterporten til computerbunden
- 9 Tilslut skærmkablet, højtalerkablet og LAN-USB-kablet til bundkortets stik.
- 10 Luk skærmen, og vend computeren om.
- 11 Tilslut subwooferens kabel til bundkortets stik.

## Slutbetingelser

- 1 Genmonter blæseren. Se "Sådan genmonteres blæseren" på side 48
- 2 Genmonter håndfladestøtten. Se "Sådan genmonteres håndledsstøtten" på side 41.
- 3 Genmonter det trådløse minikort. Se "Sådan genmonteres det trådløse Mini-kort" på side 33.
- 4 Genmonter mSATA-kortet. Se "Sådan genmonteres mSATA-kortet" på side 37.
- 5 Følg instruktionerne fra trin 4 til trin 5 i "Sådan genmonteres det optiske drev" på side 29.
- 6 Følg instruktionerne fra trin 4 til trin 6 i "Sådan genmonteres harddiskene" på side 26.
- 7 Genmonter hukommelsesmodulerne. Se "Sådan genmonteres hukommelsesmoduler" på side 22.
- 8 Isæt bunddæksel. Se "Sådan genmonteres bunddæksel" på side 20.
- 9 Genmonter tastaturet. Se "Sådan genmonteres tastaturet" på side 18.
- 10 Genmonter batteriet. Se "Sådan genmonteres batteriet" på side 13.
- 11 Følg procedureerne i "Efter du har arbejdet med computerens indvendige dele" på side 9.

## Sådan indtastes servicekoden i BIOS'en

- 1 Tænd computeren.
- 2 Tryk på <F2> under POST for at få adgang til systemets installationsprogram.
- 3 Naviger til hovedfanen og indtast Servicekoden i feltet Servicekodeindstillinger.





**ADVARSEL!** Inden du arbejder med computerens indvendige dele, skal du læse de sikkerhedsinstruktioner, der fulgte med computeren, og følge trinene i "Inden du går i gang" på side 7. Du kan finde yderligere oplysninger om bedste fremgangsmåder for sikkerhed på webstedet Regulatory Compliance på [dell.com/regulatory\\_compliance](http://dell.com/regulatory_compliance).

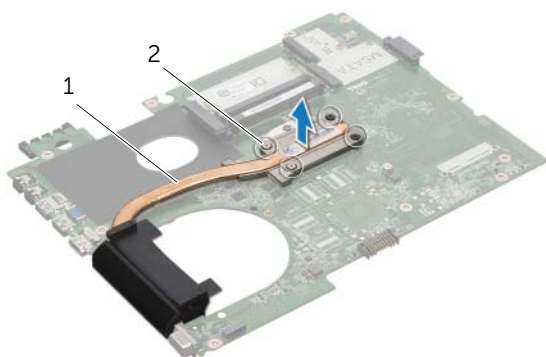
## Sådan fjernes kølelegemet

### Forudsætninger

- 1 Fjern batteriet. Se "Sådan fjernes batteriet" på side 13.
- 2 Fjern tastaturet. Se "Sådan fjernes tastaturet" på side 15.
- 3 Fjern bunddækslet. Se "Sådan fjernes bunddækslet" på side 19.
- 4 Fjern hukommelsesmoduleerne. Se "Sådan fjernes hukommelsesmodulerne" på side 21.
- 5 Følg instruktionerne fra trin 1 til trin 3 i "Sådan fjernes harddiskene" på side 23.
- 6 Følg instruktionerne fra trin 1 til trin 2 i "Sådan fjernes det optiske drev" på side 27.
- 7 Fjern mSATA-kortet. "Sådan fjernes mSATA-kortet" på side 35.
- 8 Fjern det trådløse minikort. Se "Sådan fjernes det trådløse Mini-kort" på side 31.
- 9 Fjern håndfladestøtten. Se "Sådan fjernes håndledsstøtten" på side 39.
- 10 Fjern blæseren. Se "Sådan fjernes blæseren" på side 47.
- 11 Følg instruktionerne fra trin 1 til trin 10 i "Sådan fjernes bundkortet" på side 75.

## Procedure

- 1 Løsn monteringskruerne, der fastgør kølelegemet til bundkortet i rækkefølge (angivet på kølelegemet).
- 2 Løft kølelegemet af bundkortet.



---


1 kølelegeme

2 monteringskruer (4)

---

# Sådan genmonteres kølelegemet

## Procedure

 **OBS!** Det oprindelige termiske smøremiddel kan genbruges, hvis det oprindelige bundkort og kølelegeme geninstalleres sammen. Hvis enten bundkortet eller kølelegemet udskiftes, skal du bruge den termiske plade, der følger med sættet, for at sikre, at der opnås varmeledning.

- 1 Tør det termiske smøremiddel fra bunden af kølelegemet, og monter det igen.
- 2 Flugt skruehullerne på kølelegemet med skruehullerne på bundkortet
- 3 Stram monteringskruerne, der fastgør kølelegemet til bundkortet i rækkefølge (angivet på kølelegemet).

## Slutbetingelser

- 1 Følg instruktionerne fra trin 3 til trin 11 i "Sådan genmonteres bundkortet" på side 79.
- 2 Genmonter blæseren. Se "Sådan genmonteres blæseren" på side 48.
- 3 Genmonter håndfladestøtten. Se "Sådan genmonteres håndledsstøtten" på side 41.
- 4 Genmonter tastaturet. Se "Sådan genmonteres tastaturet" på side 18.
- 5 Genmonter det trådløse minikort. Se "Sådan genmonteres det trådløse Mini-kort" på side 33.
- 6 Genmonter mSATA-kortet. Se "Sådan genmonteres mSATA-kortet" på side 37.
- 7 Følg instruktionerne fra trin 4 til trin 5 i "Sådan genmonteres det optiske drev" på side 29.
- 8 Følg instruktionerne fra trin 4 til trin 6 i "Sådan genmonteres harddiskene" på side 26.
- 9 Genmonter hukommelsesmodulerne. Se "Sådan genmonteres hukommelsesmoduler" på side 22.
- 10 Isæt bunddæksel. Se "Sådan genmonteres bunddæksel" på side 20.
- 11 Genmonter batteriet. Se "Sådan genmonteres batteriet" på side 13.
- 12 Følg procedurerne i "Efter du har arbejdet med computerens indvendige dele" på side 9.





**ADVARSEL!** Inden du arbejder med computerens indvendige dele, skal du læse de sikkerhedsinstruktioner, der fulgte med computeren, og følge trinene i "Inden du går i gang" på side 7. Du kan finde yderligere oplysninger om bedste fremgangsmåder for sikkerhed på webstedet Regulatory Compliance på [dell.com/regulatory\\_compliance](http://dell.com/regulatory_compliance).

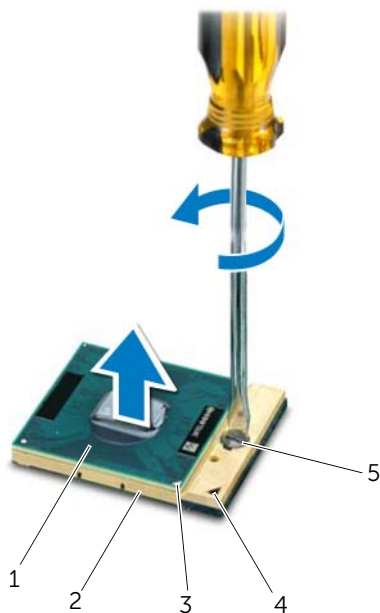
## Sådan fjernes processoren

### Forudsætninger

- 1 Fjern batteriet. Se "Sådan fjernes batteriet" på side 13.
- 2 Fjern tastaturet. Se "Sådan fjernes tastaturet" på side 15.
- 3 Fjern bunddækslet. Se "Sådan fjernes bunddækslet" på side 19.
- 4 Fjern hukommelsesmoduleerne. Se "Sådan fjernes hukommelsesmodulerne" på side 21.
- 5 Følg instruktionerne fra trin 1 til trin 3 i "Sådan fjernes harddiskene" på side 23.
- 6 Følg instruktionerne fra trin 1 til trin 2 i "Sådan fjernes det optiske drev" på side 27.
- 7 Fjern mSATA-kortet. "Sådan fjernes mSATA-kortet" på side 35.
- 8 Fjern det trådløse minikort. Se "Sådan fjernes det trådløse Mini-kort" på side 31.
- 9 Fjern håndfladestøtten. Se "Sådan fjernes håndledsstøtten" på side 39.
- 10 Fjern blæseren. Se "Sådan fjernes blæseren" på side 47.
- 11 Følg instruktionerne fra trin 1 til trin 10 i "Sådan fjernes bundkortet" på side 75.
- 12 Fjern kølelegemet. Se "Sådan fjernes kølelegemet" på side 81.

## Procedure


- 1 Brug en lille fladbladet skruetrækker til at løsne ZIF-soklen, og drej ZIF-soklens excenterboltet mod uret, til den stopper.
- ⚠ **FORSIGTIG!** For at sikre maksimal afkøling for processoren må varmeoverførselsområderne på processorens termiske kølemodul ikke berøres. Olie fra din hud kan reducere varmeoverførselsevnen fra de termiske puder.
- ⚠ **FORSIGTIG!** Træk modulet, når processormodulet fjernes lige op. Vær forsigtig, så du ikke kommer til at bøje benene på processormodulet.
- 2 Løft processormodulet fra ZIF-soklen.




1	processor	2	ZIF-sokkel
3	processor pin-1-hjørne	4	ZIF-sokkel pin-1-hjørne
5	ZIF-soklens excenterbolt		

# Sådan genmonteres processoren


## Procedure

 **OBS!** Hvis du installerer en ny processor, et nyt kølemodul med fastgjort varmeledende beklædning eller en ny varmeledende beklædning samt dokumentation for at illustrere, at den korrekte installation er sendt.

- 1 Flugt ben-1 hjørnet af processorens modul med ben-1 hjørnet på ZIF-soklen, og sæt derefter processormodulet i.

 **OBS!** Processormodulets ben-1-hjørne har en trekant, der flugter med trekanten på ZIF-soklens ben-1-hjørne.

Når processormodulet er monteret korrekt, skal alle fire hjørne være anbragt i den samme højde. Hvis et eller flere hjørner af modulet er højere end de andre, sidder modulet ikke korrekt.

 **FORSIGTIG! For at undgå skade på processoren skal du holde skruetrækkeren, så den er vinkelret på processoren, når skruen drejes.**

- 2 Spænd ZIF-soklen ved at dreje excenterbolten med uret, så processoren fastgøres til bundkortet.

## Slutbetingelser

- 1 Genmonter kølelegemet. Se "Sådan genmonteres kølelegemet" på side 83.
- 2 Følg instruktionerne fra trin 3 til trin 11 i "Sådan genmonteres bundkortet" på side 79.
- 3 Genmonter blæseren. Se "Sådan genmonteres blæseren" på side 48.
- 4 Genmonter håndfladestøtten. Se "Sådan genmonteres håndledsstøtten" på side 41.
- 5 Genmonter det trådløse minikort. Se "Sådan genmonteres det trådløse Mini-kort" på side 33.
- 6 Genmonter mSATA-kortet. Se "Sådan genmonteres mSATA-kortet" på side 37.
- 7 Følg instruktionerne fra trin 4 til trin 5 i "Sådan genmonteres det optiske drev" på side 29.
- 8 Følg instruktionerne fra trin 4 til trin 6 i "Sådan genmonteres harddiskene" på side 26.
- 9 Genmonter hukommelsesmodulerne. Se "Sådan genmonteres hukommelsesmoduler" på side 22.
- 10 Isæt bunddæksel. Se "Sådan genmonteres bunddæksel" på side 20.
- 11 Genmonter tastaturet. Se "Sådan genmonteres tastaturet" på side 18.
- 12 Genmonter batteriet. Se "Sådan genmonteres batteriet" på side 13.
- 13 Følg procedurerne i "Efter du har arbejdet med computerens indvendige dele" på side 9.







**ADVARSEL!** Inden du arbejder med computerens indvendige dele, skal du læse de sikkerhedsinstruktioner, der fulgte med computeren, og følge trinene i "Inden du går i gang" på side 7. Du kan finde yderligere oplysninger om bedste fremgangsmåder for sikkerhed på webstedet Regulatory Compliance på [dell.com/regulatory\\_compliance](http://dell.com/regulatory_compliance).

## Sådan fjernes strømadapterporten

### Forudsætninger

- 1 Fjern batteriet. Se "Sådan fjernes batteriet" på side 13.
- 2 Fjern tastaturet. Se "Sådan fjernes tastaturet" på side 15.
- 3 Fjern bunddækslet. Se "Sådan fjernes bunddækslet" på side 19.
- 4 Fjern hukommelsesmoduleerne. Se "Sådan fjernes hukommelsesmodulerne" på side 21.
- 5 Følg instruktionerne fra trin 1 til trin 3 i "Sådan fjernes harddiskene" på side 23.
- 6 Følg instruktionerne fra trin 1 til trin 2 i "Sådan fjernes det optiske drev" på side 27.
- 7 Fjern mSATA-kortet. "Sådan fjernes mSATA-kortet" på side 35.
- 8 Fjern det trådløse minikort. Se "Sådan fjernes det trådløse Mini-kort" på side 31.
- 9 Fjern håndfladestøtten. Se "Sådan fjernes håndledsstøtten" på side 39.
- 10 Fjern blæseren. Se "Sådan fjernes blæseren" på side 47.
- 11 Følg instruktionerne fra trin 1 til trin 9 i "Sådan fjernes bundkortet" på side 75.

## Procedure

Frakobl strømadapterportens kabel fra bundkortets stik.



---

1 strømadapterport

2 strømadapterportens kabel

---

# Sådan genmonteres strømadapterporten

## Procedure

Tilslut strømadapterportens kabel til bundkortstikket.

## Slutbetingelser

- 1** Følg instruktionerne fra trin 4 til trin 11 i "Sådan genmonteres bundkortet" på side 79.
- 2** Genmonter blæseren. Se "Sådan genmonteres blæseren" på side 48
- 3** Genmonter håndfladestøtten. Se "Sådan genmonteres håndledsstøtten" på side 41.
- 4** Genmonter det trådløse minikort. Se "Sådan genmonteres det trådløse Mini-kort" på side 33.
- 5** Genmonter mSATA-kortet. Se "Sådan genmonteres mSATA-kortet" på side 37.
- 6** Følg instruktionerne fra trin 4 til trin 5 i "Sådan genmonteres det optiske drev" på side 29.
- 7** Følg instruktionerne fra trin 4 til trin 6 i "Sådan genmonteres harddiskene" på side 26.
- 8** Genmonter hukommelsesmodulerne. Se "Sådan genmonteres hukommelsesmoduler" på side 22.
- 9** Isæt bunddæksel. Se "Sådan genmonteres bunddæksel" på side 20.
- 10** Genmonter tastaturet. Se "Sådan genmonteres tastaturet" på side 18.
- 11** Genmonter batteriet. Se "Sådan genmonteres batteriet" på side 13.
- 12** Følg procedurerne i "Efter du har arbejdet med computerens indvendige dele" på side 9.



# 24 Højtalere



**ADVARSEL!** Inden du arbejder med computerens indvendige dele, skal du læse de sikkerhedsinstruktioner, der fulgte med computeren, og følge trinene i "Inden du går i gang" på side 7. Du kan finde yderligere oplysninger om bedste fremgangsmåder for sikkerhed på webstedet Regulatory Compliance på [dell.com/regulatory\\_compliance](http://dell.com/regulatory_compliance).

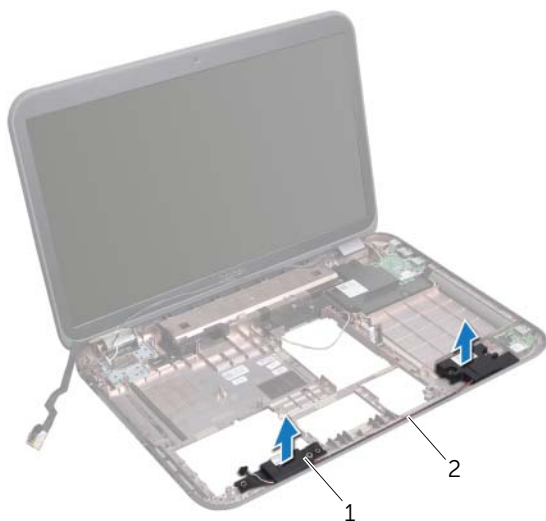
## Sådan fjernes højtalerne

### Forudsætninger

- 1 Fjern batteriet. Se "Sådan fjernes batteriet" på side 13.
- 2 Fjern tastaturet. Se "Sådan fjernes tastaturet" på side 15.
- 3 Fjern bunddækslet. Se "Sådan fjernes bunddækslet" på side 19.
- 4 Fjern hukommelsesmoduleerne. Se "Sådan fjernes hukommelsesmoduleerne" på side 21.
- 5 Følg instruktionerne fra trin 1 til trin 3 i "Sådan fjernes harddiskene" på side 23.
- 6 Følg instruktionerne fra trin 1 til trin 2 i "Sådan fjernes det optiske drev" på side 27.
- 7 Fjern mSATA-kortet. "Sådan fjernes mSATA-kortet" på side 35.
- 8 Fjern det trådløse minikort. Se "Sådan fjernes det trådløse Mini-kort" på side 31.
- 9 Fjern håndfladestøtten. Se "Sådan fjernes håndledsstøtten" på side 39.
- 10 Fjern blæseren. Se "Sådan fjernes blæseren" på side 47.
- 11 Følg instruktionerne fra trin 1 til trin 8 i "Sådan fjernes bundkortet" på side 75.

## Procedure

- 1 Læg mærke til højttalerkablets føring, og fjern det fra kabelkanalerne på computerbunden.
- 2 Løft højttalerne langs deres kabler væk fra computerbunden.



---

1 højttalere (2)

2 højttalerkablets føring

---

# Sådan genmonteres højttalerne

## Procedure

- 1 Før højttalerkablet gennem kabelkanalerne på computerbunden
- 2 Brug styremærkerne på computerbunden til at sætte højttalerne på plads.

## Slutbetingelser

- 1 Følg instruktionerne fra trin 5 til trin 11 i "Sådan genmonteres bundkortet" på side 79.
- 2 Genmonter blæseren. Se "Sådan genmonteres blæseren" på side 48.
- 3 Genmonter håndfladestøtten. Se "Sådan genmonteres håndledsstøtten" på side 41.
- 4 Genmonter det trådløse minikort. Se "Sådan genmonteres det trådløse Mini-kort" på side 33.
- 5 Genmonter mSATA-kortet. Se "Sådan genmonteres mSATA-kortet" på side 37.
- 6 Følg instruktionerne fra trin 4 til trin 5 i "Sådan genmonteres det optiske drev" på side 29.
- 7 Følg instruktionerne fra trin 4 til trin 6 i "Sådan genmonteres harddiskene" på side 26.
- 8 Genmonter hukommelsesmodulerne. Se "Sådan genmonteres hukommelsesmoduler" på side 22.
- 9 Isæt bunddæksel. Se "Sådan genmonteres bunddæksel" på side 20.
- 10 Genmonter tastaturet. Se "Sådan genmonteres tastaturet" på side 18.
- 11 Genmonter batteriet. Se "Sådan genmonteres batteriet" på side 13.
- 12 Følg procedurerne i "Efter du har arbejdet med computerens indvendige dele" på side 9.







**ADVARSEL!** Inden du arbejder med computerens indvendige dele, skal du læse de sikkerhedsinstruktioner, der fulgte med computeren, og følge trinene i "Inden du går i gang" på side 7. Du kan finde yderligere oplysninger om bedste fremgangsmåder for sikkerhed på webstedet Regulatory Compliance på [dell.com/regulatory\\_compliance](http://dell.com/regulatory_compliance).

## Sådan fjernes subwooferen

### Forudsætninger

- 1 Fjern batteriet. Se "Sådan fjernes batteriet" på side 13.
- 2 Fjern tastaturet. Se "Sådan fjernes tastaturet" på side 15.
- 3 Fjern bunddækslet. Se "Sådan fjernes bunddækslet" på side 19.
- 4 Fjern hukommelsesmoduleerne. Se "Sådan fjernes hukommelsesmodulerne" på side 21.
- 5 Følg instruktionerne fra trin 1 til trin 3 i "Sådan fjernes harddiskene" på side 23.
- 6 Følg instruktionerne fra trin 1 til trin 2 i "Sådan fjernes det optiske drev" på side 27.
- 7 Fjern mSATA-kortet. "Sådan fjernes mSATA-kortet" på side 35.
- 8 Fjern det trådløse minikort. Se "Sådan fjernes det trådløse Mini-kort" på side 31.
- 9 Fjern håndfladestøtten. Se "Sådan fjernes håndledsstøtten" på side 39.
- 10 Fjern blæseren. Se "Sådan fjernes blæseren" på side 47.
- 11 Følg instruktionerne fra trin 1 til trin 8 i "Sådan fjernes bundkortet" på side 75.

## Procedure

- 1 Læg mærke til subwoofer-kablets føring og fjern det fra kabelkanalerne på computerbunden.
- 2 Løft subwooferen langs dets kabler væk fra computerbunden.



---

1 subwoofer

---

# Sådan genmonteres subwooferen

## Procedure

- 1 Brug styremærkerne på computerbunden til at sætte subwoofer på plads.
- 2 Før subwooferens kabel gennem kabelkanalerne på computerbunden

## Slutbetingelser

- 1 Følg instruktionerne fra trin 5 til trin 11 i "Sådan genmonteres bundkortet" på side 79.
- 2 Genmonter blæseren. Se "Sådan genmonteres blæseren" på side 48.
- 3 Genmonter håndfladestøtten. Se "Sådan genmonteres håndledsstøtten" på side 41.
- 4 Genmonter det trådløse minikort. Se "Sådan genmonteres det trådløse Mini-kort" på side 33.
- 5 Genmonter mSATA-kortet. Se "Sådan genmonteres mSATA-kortet" på side 37.
- 6 Følg instruktionerne fra trin 4 til trin 5 i "Sådan genmonteres det optiske drev" på side 29.
- 7 Følg instruktionerne fra trin 4 til trin 6 i "Sådan genmonteres harddiskene" på side 26.
- 8 Genmonter hukommelsesmodulerne. Se "Sådan genmonteres hukommelsesmoduler" på side 22.
- 9 Isæt bunddæksel. Se "Sådan genmonteres bunddæksel" på side 20.
- 10 Genmonter tastaturet. Se "Sådan genmonteres tastaturet" på side 18.
- 11 Genmonter batteriet. Se "Sådan genmonteres batteriet" på side 13.
- 12 Følg procedurerne i "Efter du har arbejdet med computerens indvendige dele" på side 9.



Det er muligt, at det er nødvendigt at flashe BIOS, når der er en opdatering tilgængelig, eller bundkortet genmonteres

For at flash-opdatere BIOS:

- 1 Tænd computeren.
- 2 Gå til **support.dell.com/support/downloads**.
- 3 Find filen med BIOS-opdateringen til computeren:



**OBS!** Computerens servicekode kan findes på en mærkat på computerens bund. Du kan finde flere oplysninger i Hurtigstartguiden, som du fik sammen med computeren.

Hvis du har computerens Servicekode eller Kode til ekspreservice:

- a Indtast computerens Servicekode eller Kode til ekspreservice i **Servicekode eller Kode til ekspreservice**-feltet.
- b Klik på **Send** og fortsæt til trin 4.

Hvis du ikke har computerens Servicekode eller Kode til ekspreservice:

- a Vælg en af følgende muligheder:
    - **Registrer automatisk Servicekoden for mig**
    - **Vælg fra listen Mine produkter og tjenester**
    - **Vælg fra en liste med alle Dell-produkter**
  - b Klik på **Fortsæt** og følg vejledningen på skærmen.
- 4 Der vises en liste over resultater på skærmen. Klik på **BIOS**.
  - 5 Klik på Hent fil for at hente den seneste BIOS-fil.
  - 6 Klik i **Vælg overførselsmetode under** vindue, på **For Overførsel af enkel fil via browser** og klik derefter på **Hent nu**.
  - 7 Vælg i **Gem som**-vinduet, en relevant sted på computeren at hente filen til.
  - 8 Klik, hvis vinduet **Overførsel gennemført** vises, på **Luk**.
  - 9 Naviger til mappen du overførte filen med BIOS-opdateringen til. Filikonet vises i mappen, og har samme navn som filen med BIOS-opdateringen.
  - 10 Dobbeltklik på ikonet for filen med BIOS-opdateringen, og følg vejledningen på skærmen.

